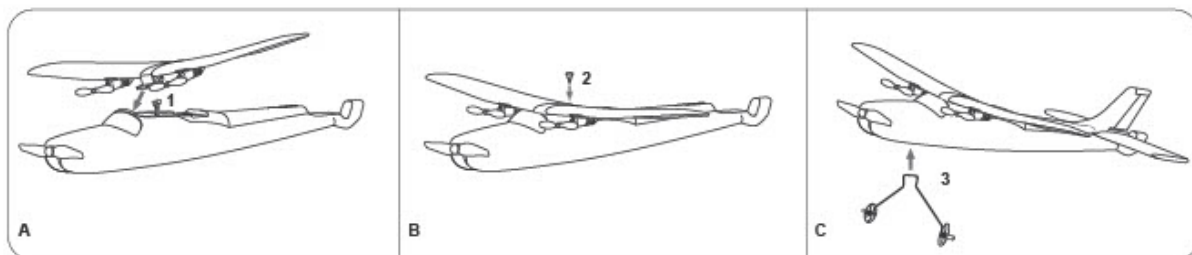
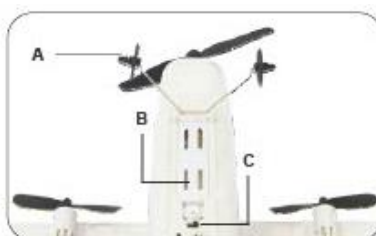
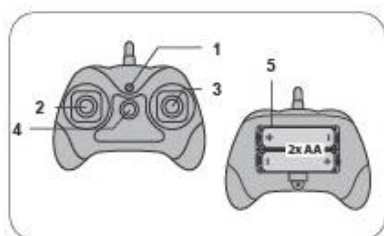


NAVODILA ZA UPORABO



Priključitev motorjev

Priključite 2 priključna kabla krila na konektorje v trupu letala (1). Priključite samo kable enake barve.

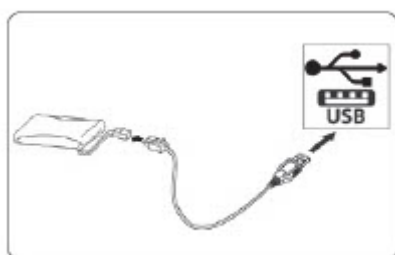


Daljinski upravljalnik:

1. Lučka za napajanje
 2. Ročka za plin
 3. Ročka za zavijanje (levo / desno)
 4. Stikalo za vklop/izklop
 5. Prostor za baterije
- Odstranite pokrovček baterije.
 - Vstavite 2 x bateriji AA, bodite pozorni na pravilno polariteto.
 - Znova namestite pokrovček baterije.

Model:

- Podvozje
 - B Prostor za baterijo
 - C Stikalo za vklop/izklop
 - D Baterija
- Vstavite baterijo v prostor za baterijo.
 - Priključite baterijo na konektor.
 - Prepričajte se, da sta rdeča žica (Plus) in črna žica (minus) priključena pravilno.



Polnjenje

Vtič USB polnilnega kabla priključite v polnilno vtičnico USB in baterijo priključite na polnilnik. Čas polnjenja je približno 45 minut, ko je baterija prazna.

- USB indikator sveti - baterija se polni
- Indikator USB se izklopi - baterija je napolnjena

Opozorilo!

Po vsaki uporabi pustite modelu dovolj časa, da se ohladi, preden ga ponovno uporabite. Pri uporabi nadomestne baterije mora pred ponovnim delovanjem modela med vsako menjavo baterije preteči vsaj 15 minut časa. Pregrevanje lahko povzroči poškodbe elektronike ali nevarnost požara.

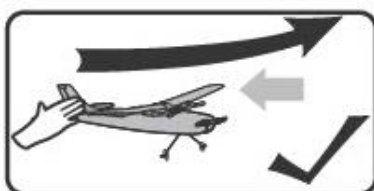


Povezovanje aviona in daljinca

1. Vključite model, LED bo začel utripati.
2. Povlecite plin na daljinskem upravljalniku do konca nazaj in vključite oddajnik. LED na oddajniku utripa.
3. Potisnite plin do konca naprej in nazaj.

Če LED na modelu in oddajniku gorijo nepretrgoma in hkrati, je povezava uspeša.

Pri upravljanju več modelov se vedno povežite najprej en avion in nato šele drugi, da ne pride do podvajanja.



Začetek

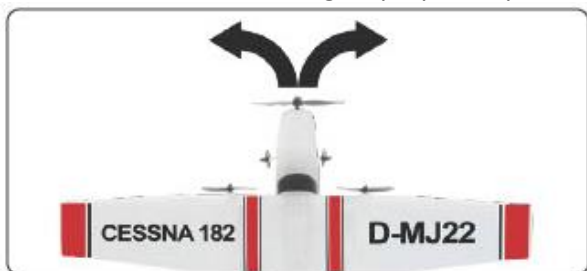
- Vključite model in nato daljinski upravljalnik.
- Držite model v eni roki, daljinski upravljalnik pa v drugi.
- Potisnite palico za plin naprej, da zaženete motorje.
- Pazite da vržete avion iz roke pod rahlim kotom navzgor.
- Medtem potisnite ročko za plin do konca navzgor.

Pozor! Ne pustite, da se model vzpenja prestrmo, sicer se bo zrušil.



Dvigovanje

- Če želite, da se model dvigne, preprosto pritisnite ročko za plin naprej.



Zavijanje levo / desno

- Če želite zaviti, držite ročko za plin in obenem potisnite ročko za zavijanje v levo ali desno



Spust

Hkrati spustite desno in levo ročico. Motorji se bodo ustavili in model bo se zaradi gravitacije pričel spuščati. Oviram se lahko izognete s pritiskom na ročico za levo / desno.

Pristajanje

Če želite pristati, potisnite ročko za plin navzdol. Krmilna ročica vam omogoča, da model uravnate vodoravno, da zagotovite varen pristonek.

Varnostna navodila

- Opozorilo: Nevarnost poškodbe oči! Varna razdalja naj bo vsaj 1 m.
- Držite roke, lase in ohlapna oblačila stran od rotorja, ne segajte v rotorje.
- Nikoli ne dovolite, da bi karkoli prišlo v stik z rotorji. Zunaj lahko letite le ob lepem vremenu. Ne letite v vetru, dežju ali nevihtah.
- Poiščite prostor za letenje, ki je v skladu z vsemi zakoni in je brez ovir, kot so drevesa, hiše in / ali druge ovire.
- Ne upravljajte svojega modela v bližini radijskih postaj, električnih vodov, transformatorskih omaric ali podobnih objektov! To lahko povzroči radijske motnje, kar povzroči izgubo nadzora nad modelom.
- Modela ne smete spreminjati na noben način, s tem boste izgubili garancijo.
- Modela ali baterij ne izpostavljajte neposredni sončni svetlobi, vedno jih hranite v senci.
- Nikoli ne uporabljajte modela na dežju ali na vlažnih površinah, kar lahko poškoduje elektroniko.
- Ne letite pri temperaturah nad + 45 ° C ali pod 10 ° C.
- Model zaščitite pred močno sončno svetlobo, vlago in prahom.
- Poletite le, če je baterija polna.
- Zavedajte se, da se lahko nekateri deli modela segrejejo.
- Nikoli ne spreminjajte ali predelujte avion.